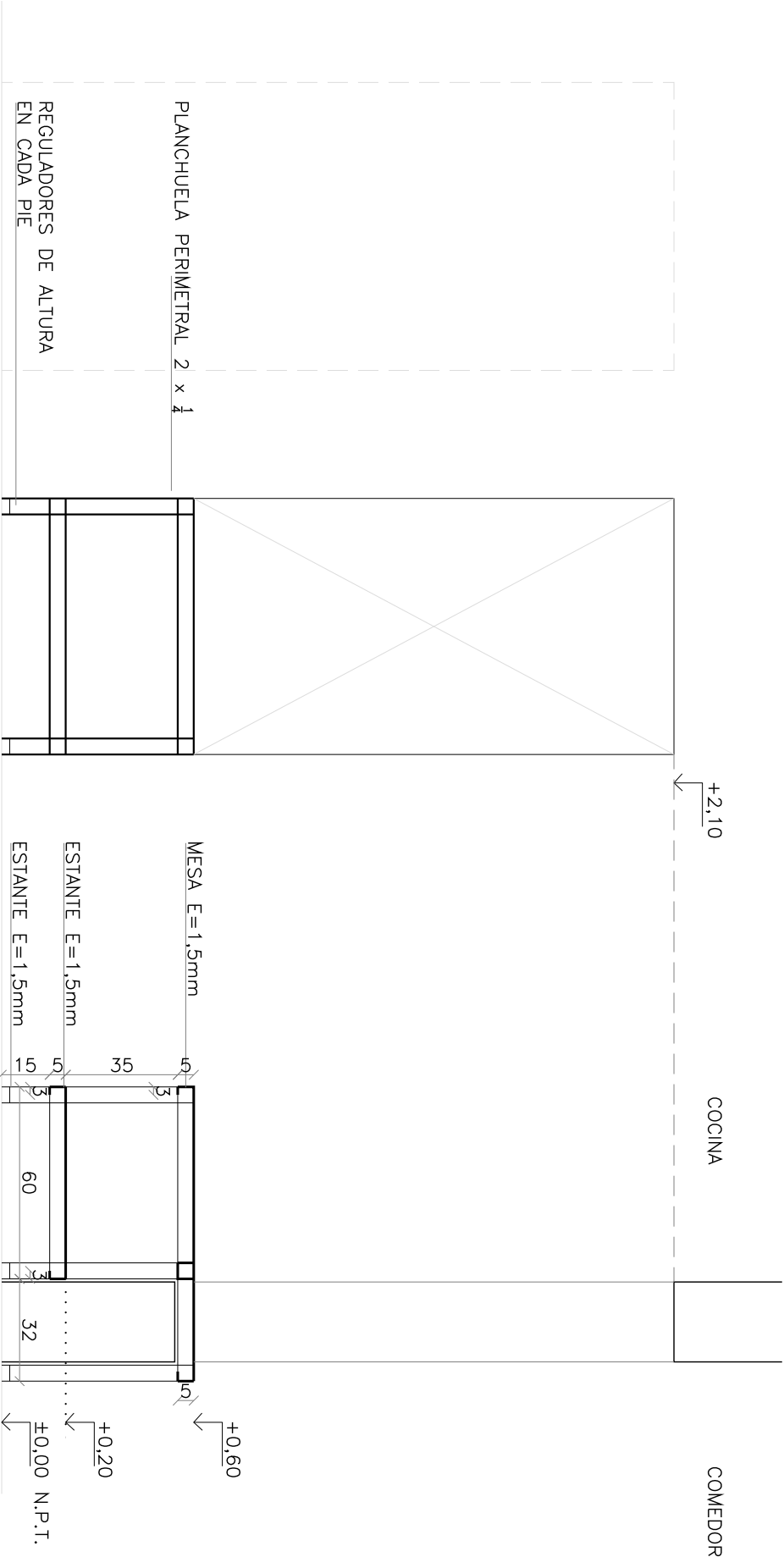
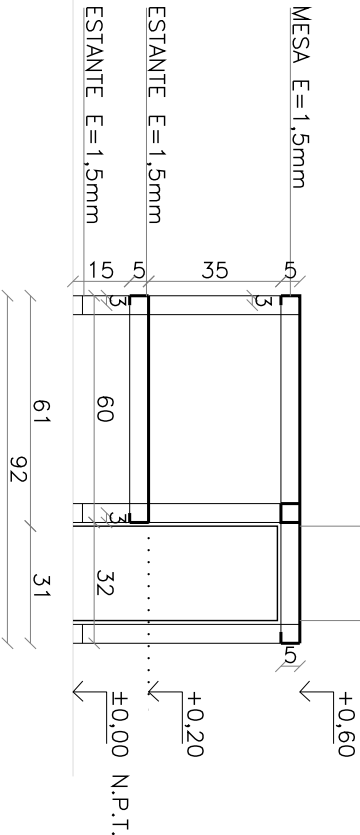


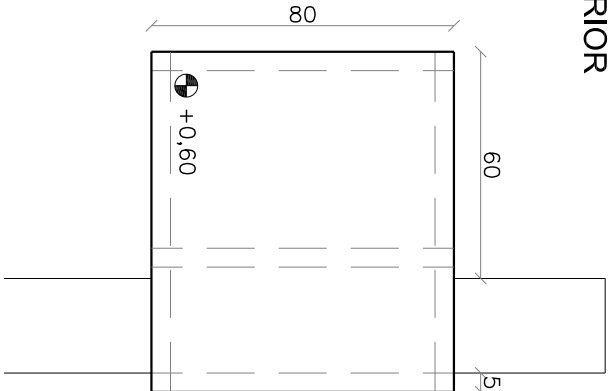
VISTA DESDE COCINA



VISTA LATERAL



VISTA SUPERIOR



MATERIAL: ACERO INOXIDABLE AISI 304

HORIZONTALES: TUBOS ACERO INOXIDABLE AISI 304 50x50mm E=1,5mm

VERTICALES: TUBOS ACERO INOXIDABLE AISI 304 50x50mm E=1,5mm

CUBIERTA SUPERIOR Y ESTANTES: ACERO INOXIDABLE AISI 304 50x50mm E=1,5mm (PLIEGUES SEGÚN DIBUJOS)



ADMINISTRACIÓN NACIONAL
DE EDUCACIÓN PÚBLICA

CONSEJO DIRECTIVO CENTRAL
DIRECCIÓN SECTORIAL
DE INFRAESTRUCTURA
ÁREA DE PROYECTOS

OBRA: 2 AULAS NUEVAS LOCALIDAD: PAQUE D. PLATA
INSTALACIÓN ELÉCTRICA
REPARACIÓN COCINA

DIRECCIÓN: CALLE D, ESQ. 8 DEPARTAMENTO: CANELONES

FECHA: 23.06.2017
ESCALA: 1: 50

PLANO DE:	MESADA PASAPLATOS (ACERO INOX.)	LÁMINA N°
UBICACIÓN:	VANO ENTRE COCINA Y COMEDOR	26
ARQUITECTO:	SEBASTIÁN ESTOL	FIRMA:
AYTE. de AROTO.:		
TECNICO:	FIRMA:	A101